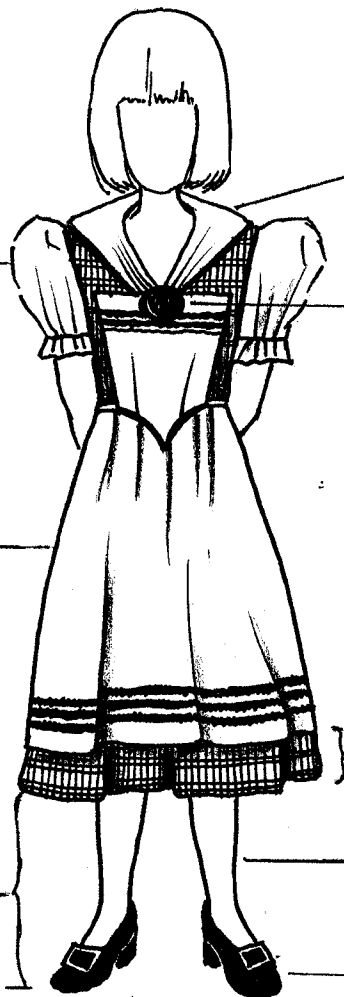


CHOEUR-MIXTE DE BULLE

1630 B u l l e

L A T E N U E D U " D Z A Q U I L L O N "

P O I N T C A P I T A L : L A F R A I C H E U R



M A N C H E S :

- juste au-dessus du coude
- pas trop "plates"

T A B L I E R :

- pour les nouvelles et celles qui changent : prendre conseil auprès du comité (question de couleur)

D I S T A N C E B A S D E L A R O B E
E T S O L : 30 à 32 cm.

F O U L A R D :

Le plus possible quadrillé en couleur et toujours bien repassé

B R O C H E :

grue conseillée

B E J O U X :

oreilles et cou = pas de bijoux trop modernes et voyants, mieux vaut s'abstenir que de mettre de la quincaillerie de mauvais goût

M A Q U I L L A G E :

pour la scène = oui, un juste milieu
ongles rouges ≠ à proscrire

D I S T A N C E B A S D U T A B L I E R E T B A S D E L A R O B E : 7 cm

B A S B L A N C S

(assez opaques, aussi à dessins, chaussettes à proscrire)

S O U L I E R S N O I R S A B O U C L E

(choisir chaussure confortable, pas trop "fine", la boucle peut se "greffer" à part)